

Análisis del POSICIONAMIENTO ante el TABACO de niños de 1º de la ESO como posible población diana en CAMPAÑAS PREVENTIVAS

Palo J, Llorente M S, Ruiz M J, Cárdeno A.

1. INTRODUCCIÓN



A pesar de la disminución de la prevalencia del tabaquismo en la población general, el tabaco sigue suponiendo un enorme problema de salud pública. Esto sumado al inicio precoz y a que una vez establecido el consumo, lograr la deshabituación es difícil, hace de los preadolescentes y adolescentes una población diana para las campañas antitabaco.

3. MATERIAL Y MÉTODO



Estudio descriptivo observacional:

Durante 4 meses dentro de la campaña preventiva "lo mejor es no empezar a fumar", creada desde la farmacia comunitaria y destinada a alumnos de 1º de la ESO.

www.lomejoresnoempezarafumar.com

Participan **1298** alumnos de entre 11 y 12 años

Datos:

Recogidos con encuesta *online*, creada con *Google Drive*, anónima y estandarizada, alojada en la página de la campaña; en sus centros educativos en hora de tutoría. La muestra proviene de **20 localidades** extremeñas, rurales y urbanas.

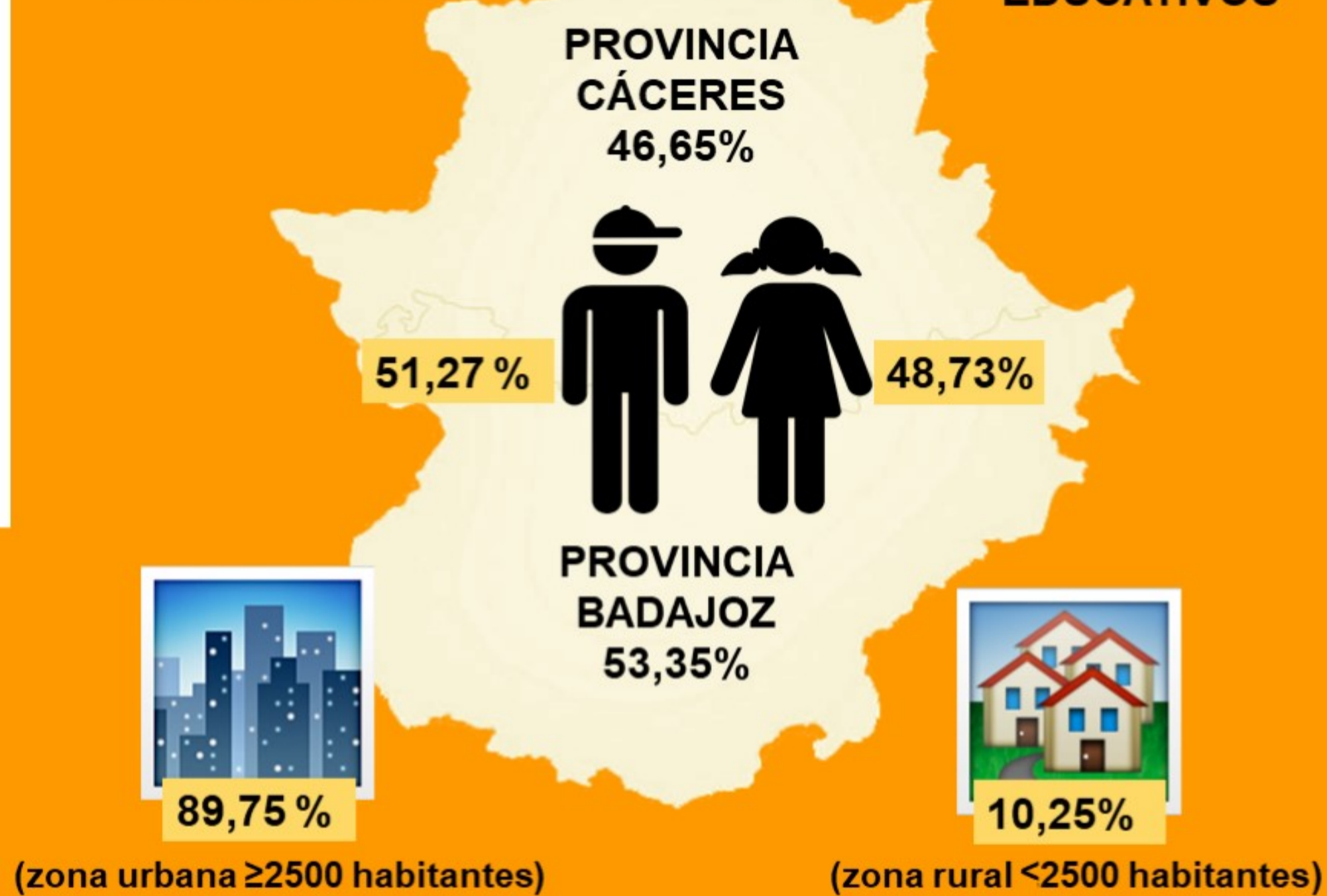
2. OBJETIVOS



- ➔ Analizar datos de consumo, posicionamiento y creencias generales respecto al tabaco de los alumnos de 1º de la ESO de 32 centros educativos extremeños, con el fin de planificar futuras intervenciones.
- ➔ Acercar al farmacéutico comunitario como profesional sanitario implicado en la prevención y la deshabituación tabáquica.

4. RESULTADOS

20 LOCALIDADES 1298 ALUMNOS 32 CENTROS EDUCATIVOS



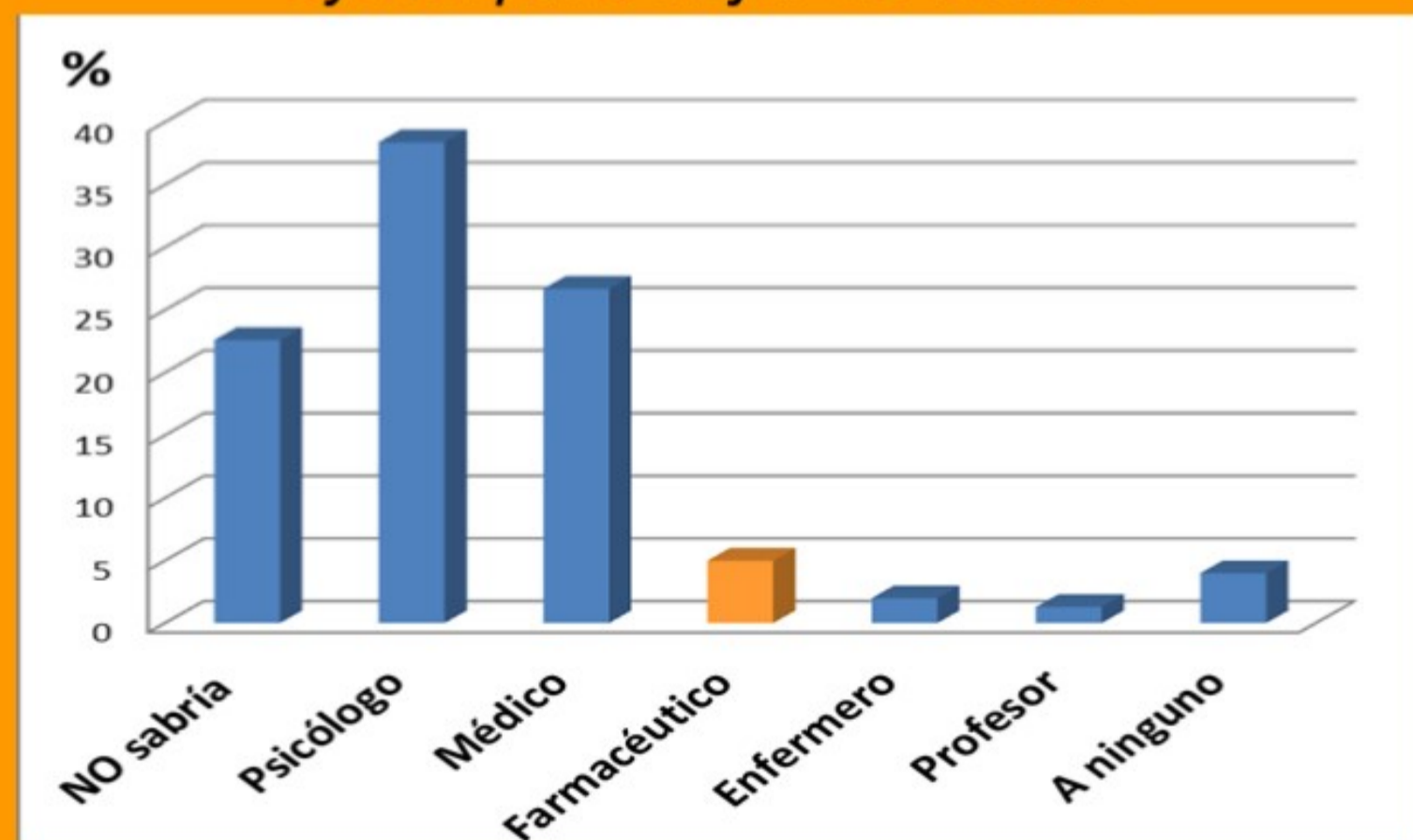
96,25% consideran que fumar es perjudicial para la salud

86,70% son conscientes que el tabaco es una droga

12,48% dice haber probado un cigarrillo

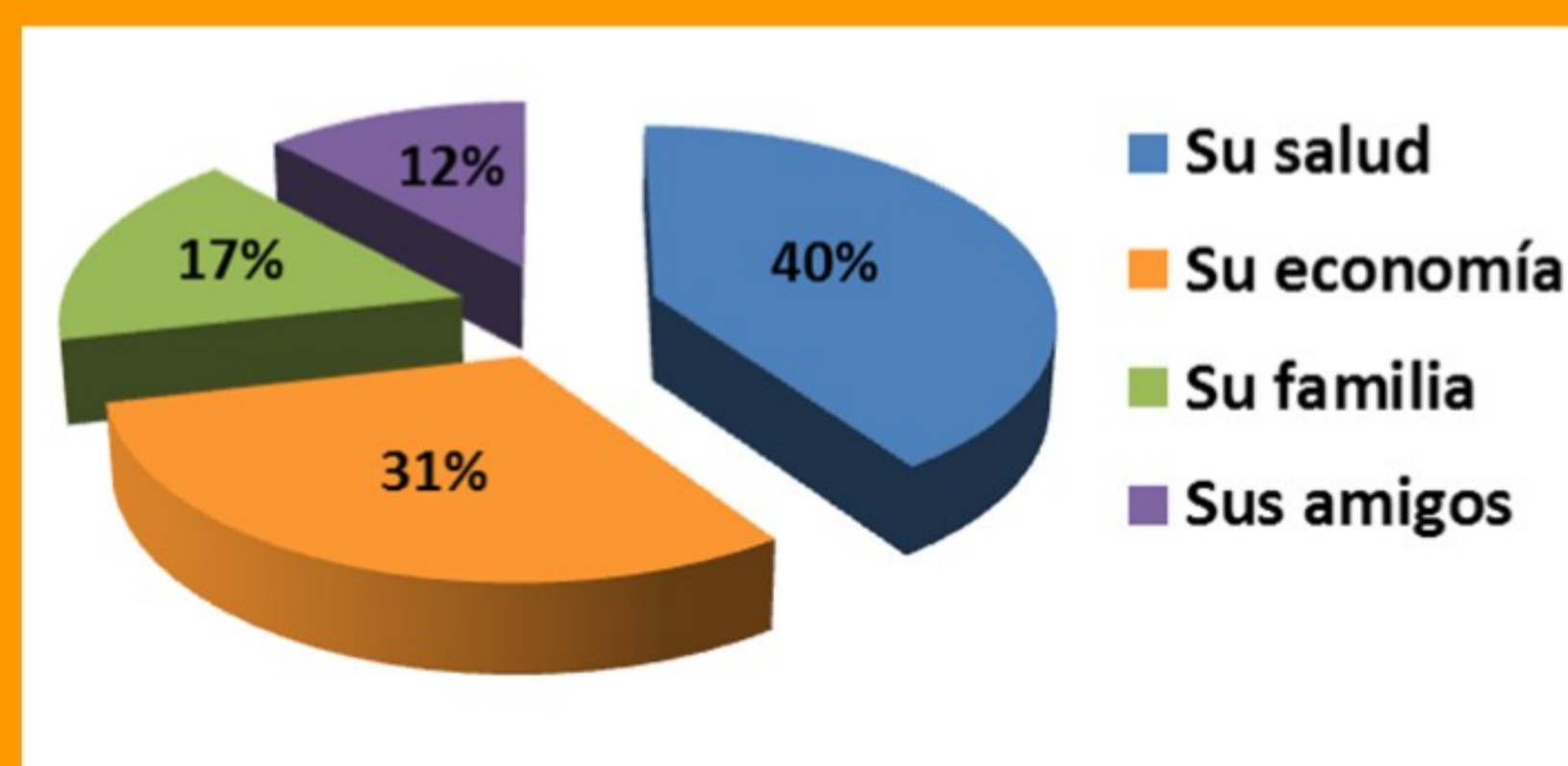
64,33% perciben que el cigarro electrónico es mejor que el cigarro tradicional

¿A qué profesional te dirigirías si quisieras ayuda para dejar de fumar?



3,4% admite fumar (60% chicas, 40% chicos)
Alumnos que fuman en el ámbito rural: 6,02%
Alumnos que fuman en el ámbito urbano: 3,09%

Razones que les motivarían a dejarlo:



5. CONCLUSIONES

- La población preadolescente es diana ideal para intervenir en tabaquismo. Aunque se estima la edad de inicio al consumo de tabaco a los 11-14 años, sería conveniente desarrollar campañas preventivas a edades más tempranas.
- Nuestra muestra es una generación asentada en principios básicos de salud, casi la totalidad considera perjudicial fumar, sin embargo 3 de cada 20 admiten haber probado un cigarrillo, lo que indica que hay que seguir proporcionándoles herramientas que les ayuden a decir NO. La prevención se hace tan útil como necesaria.
- Se pone de relevancia que a los farmacéuticos aún nos queda mucho trabajo por hacer para ser percibidos como profesionales sanitarios de primera línea en la lucha contra el tabaco.
- La prevalencia en el ámbito rural, donde el rol del farmacéutico es fundamental, es el doble que en zonas urbanas.

GRACIAS

A las Delegaciones Provinciales de Educación de Cáceres y Badajoz, por su apoyo en la difusión del proyecto www.lomejoresnoempezarafumar.com

A todos los que han participado en la creación y mantenimiento de la plataforma www.lomejoresnoempezarafumar.com especialmente a los profesionales sanitarios y a los más conocidos que han prestado su imagen al proyecto.

A todos los tutores y profesores y a la comunidad educativa que se ha implicado en el proyecto, sin ellos, la recogida de datos no hubiera sido posible.

Toda la información: José Palo Serrano. jpaloserrano@hotmail.com