

RIESGO DE PADECER DIABETES: DETECCIÓN EN FARMACIA COMUNITARIA

Lorenzo Murillo R.M ¹, De la Matta Martín M.J ^{1,2}, Luís Amado A.M¹, Martín Calero M.J ^{1,2}

¹ Farmacéutica Comunitaria en Sevilla; ² Doctora en Farmacia.



INTRODUCCIÓN

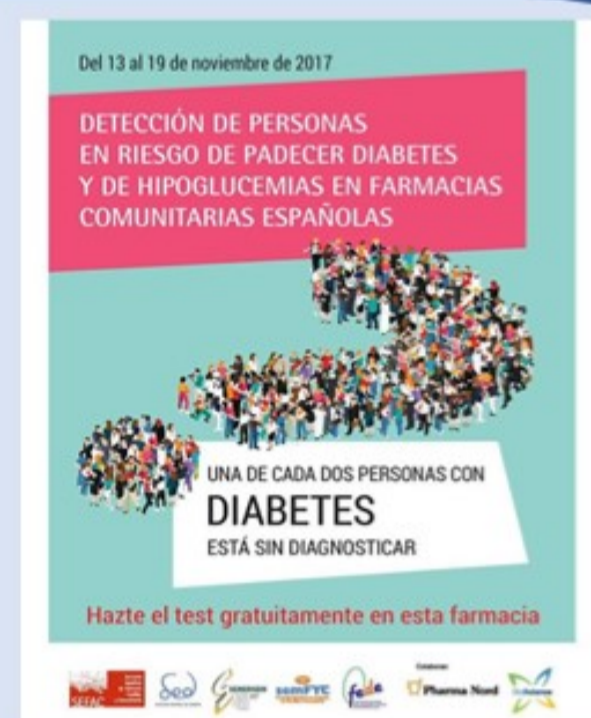
La diabetes mellitus tipo II (DM II) es una patología de elevada prevalencia que, además, constituye un importante factor de riesgo cardiovascular (RCV). Este riesgo puede aumentar en personas no diagnosticadas y algunos estudios han demostrado la **eficacia del cribado de DM II** entre la población. Por esta causa, la Sociedad Española de Farmacia Familiar y Comunitaria (SEFAC), junto a otras instituciones sanitarias, ha lanzado una campaña para minimizar este problema.

OBJETIVO

Detectar personas con riesgo alto o muy alto de padecer DM II en farmacia comunitaria

METODOLOGÍA

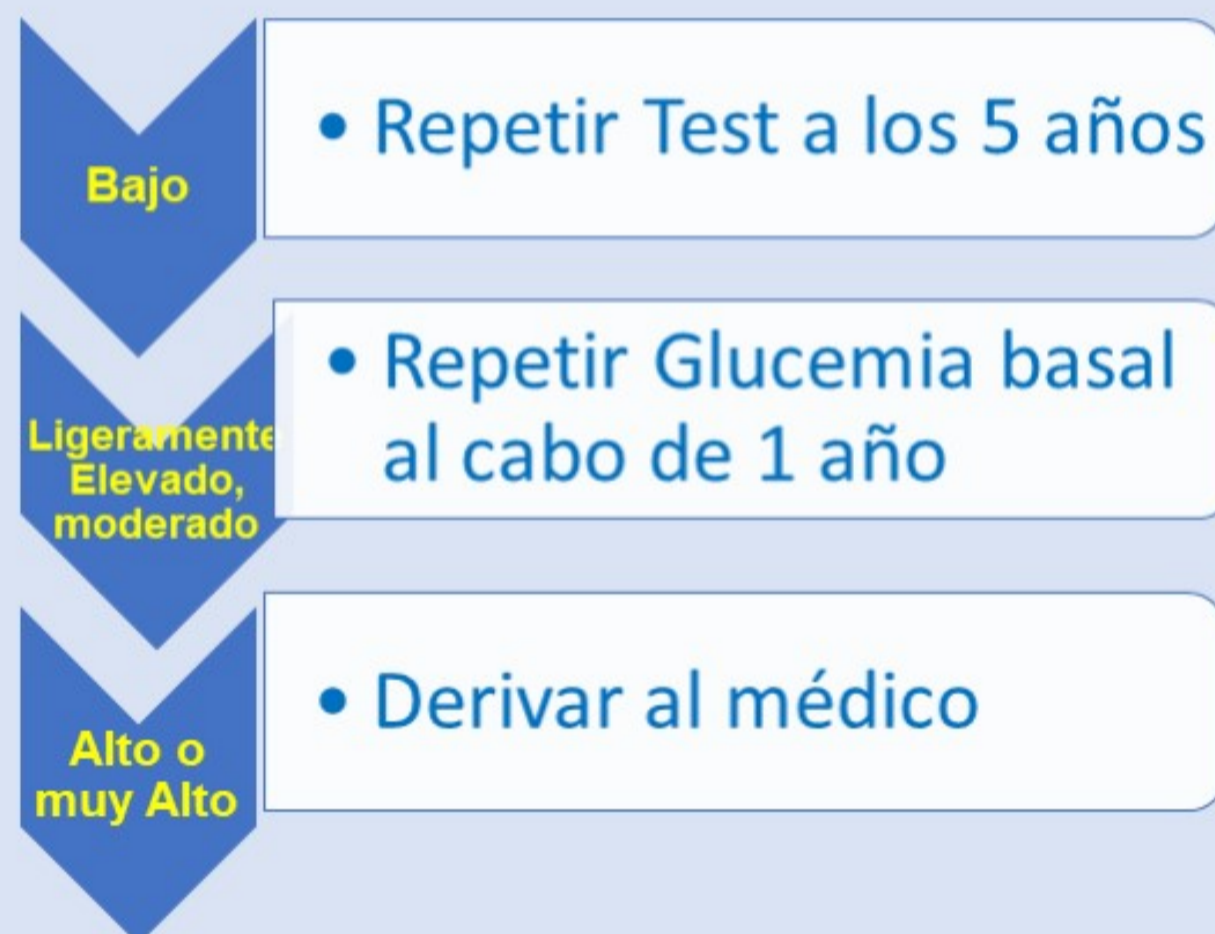
- **Período en estudio:** 13-17 de noviembre 2017.
- **Tipo de estudio:** observacional transversal.
- **Pacientes incluidos:** mayores de 40 años sin diagnóstico de DM II.



ESCALA FINDRISC		Riesgo de Diabetes	
La escala FINDRISC es un instrumento de cribado inicialmente diseñado para valorar el riesgo individual de desarrollar DMII en el plazo de 10 años. Las principales variables que se relacionan con el riesgo de desarrollar DMII en esta escala son edad, IMC, el perímetro de la cintura, hipertensión arterial con tratamiento farmacológico y los antecedentes personales de glucemia elevada.			
Se puntuó de 0 a 10 con los siguientes criterios de puntuación: mayor puntuación indica mayor riesgo.			
Edad		IMC (kg/m ²)	
Menos de 40 años	0 puntos	Menos de 25 kg/m ²	0 puntos
Entre 40-44 años	2 puntos	Entre 25-30 kg/m ²	1 punto
Entre 45-49 años	3 puntos	Entre 30-35 kg/m ²	2 puntos
Entre 50-54 años	4 puntos	Más de 35 kg/m ²	3 puntos
Más de 54 años	5 puntos		
Presencia de hipertensión (presión arterial ≥ 160/90 mmHg)			
Presencia		Puntuación	
Menos de 160 mmHg	0 puntos	Menos de 160 mmHg	0 puntos
Entre 160-159 mmHg	1 punto	Entre 160-159 mmHg	1 punto
Más de 160 mmHg	2 puntos	Más de 160 mmHg	2 puntos
¿Ha recibido alguna vez medicación para la diabetes?			
Sí		Puntuación	
Si	2 puntos	Si	2 puntos
No	0 puntos	No	0 puntos
¿Ha recibido alguna vez medicación para la hipertensión?			
Sí		Puntuación	
Si	1 punto	Si	1 punto
No	0 puntos	No	0 puntos
¿Ha recibido alguna vez medicación para el colesterol?			
Sí		Puntuación	
Si	1 punto	Si	1 punto
No	0 puntos	No	0 puntos
Puntuación total			
Puntuación total		Riesgo de desarrollar diabetes en los próximos 10 años	
Menos de 2 puntos	1%	Nivel de riesgo bajo	
De 2 a 3 puntos	4%	Nivel de riesgo ligeramente elevado	
De 4 a 5 puntos	11%	Nivel de riesgo moderado	
De 6 a 7 puntos	21%	Nivel de riesgo alto	
Más de 7 puntos	53%	Nivel de riesgo muy alto	

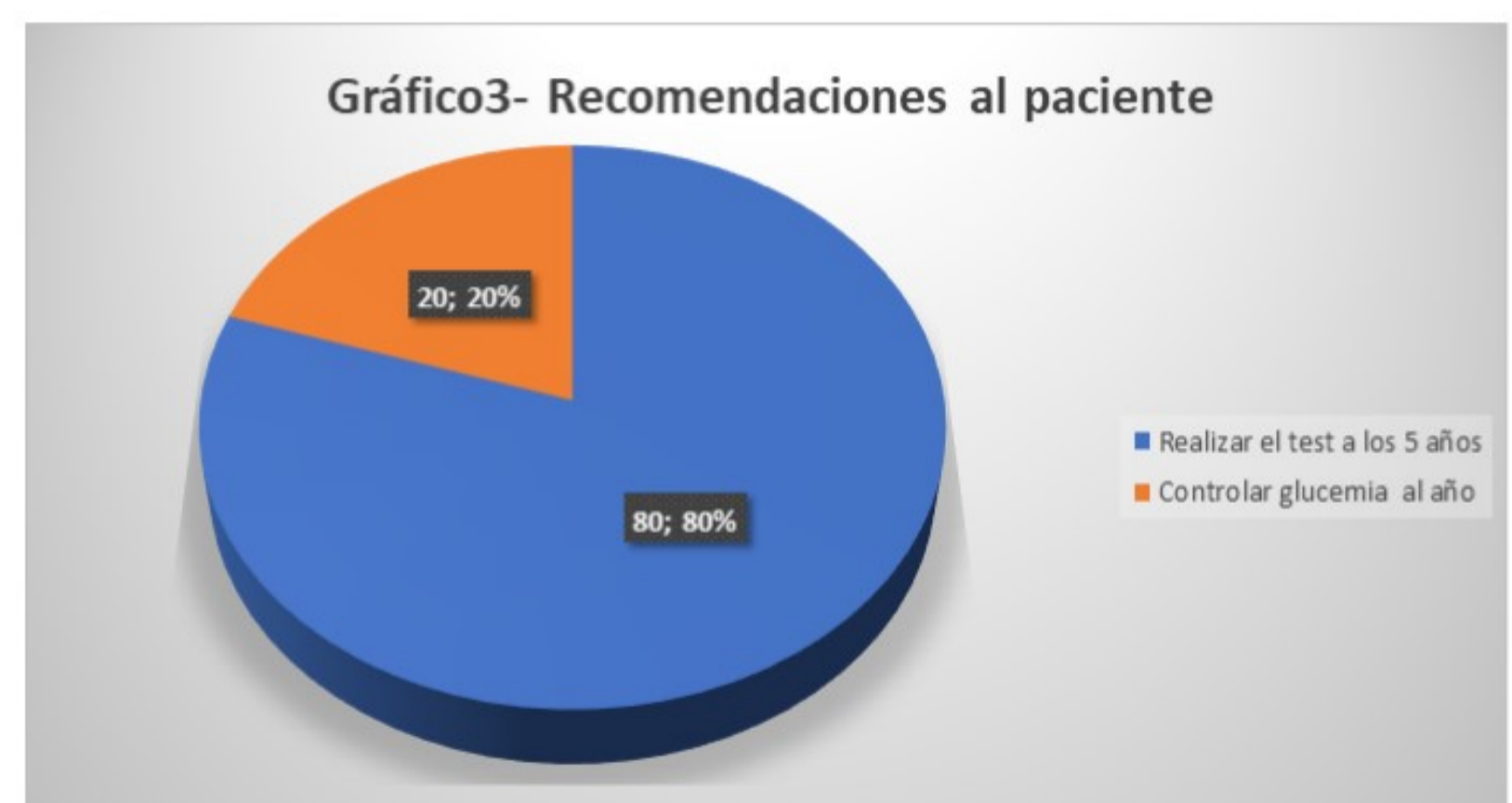
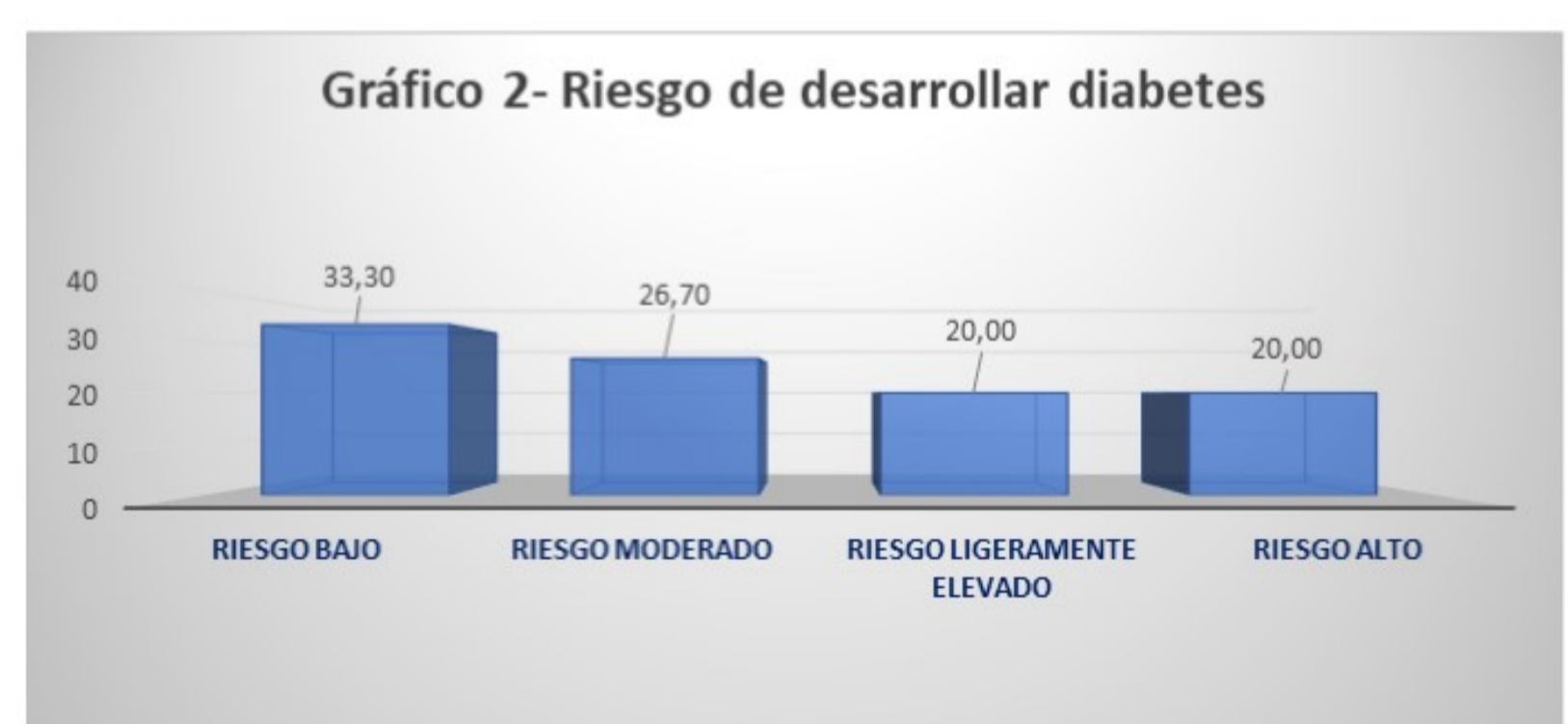
Intervención Farmacéutica

Siempre incluye **EDUCACIÓN TERAPÉUTICA** (100% casos)



RESULTADOS

- ✓ Se ofrece a **19** pacientes.
- ✓ Aceptan **15** pacientes
- ✓ Edad media: **57,2 ± 10,6 años (DE)**



100% recibió consejos

Dieta saludable
Pérdida de peso
Ejercicio físico

CONCLUSIONES

El hecho de haber detectado que un **20%** de la muestra evaluada presentaba un **alto riesgo** de desarrollar un trastorno de la glucemia en los próximos 10 años y haber podido advertir a los pacientes sobre esta posibilidad, pone de manifiesto **el papel del farmacéutico como agente de salud.**